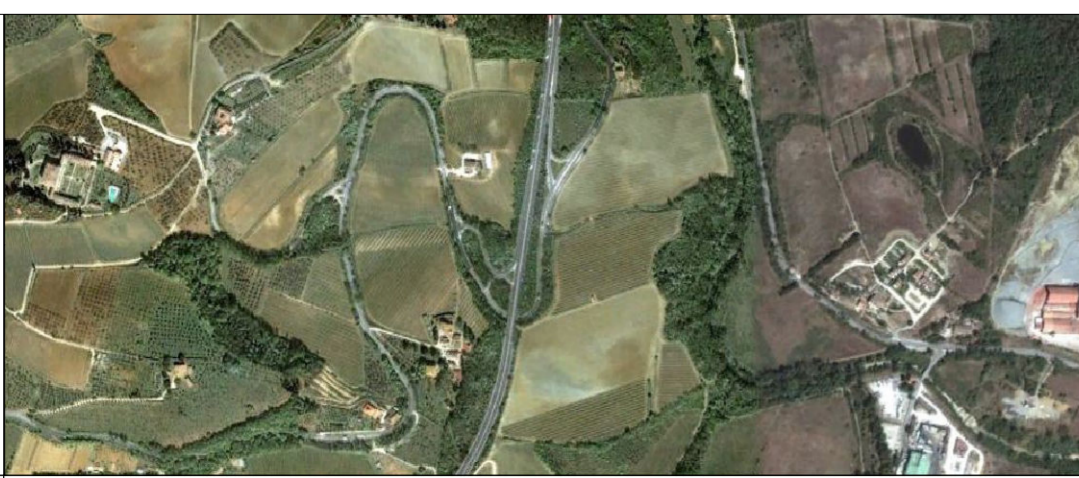




COMUNE
DI
SAN CASCIANO
IN VAL DI PESA
Provincia di Firenze



Tav. 15b

REGOLAMENTO URBANISTICO

Località
**Svincolo R.A.
Firenze Siena**

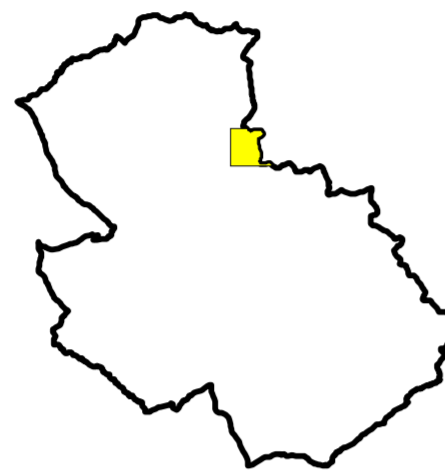
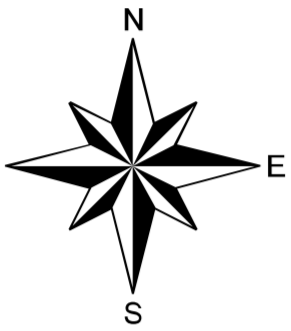
Indagini geologico - tecniche
con integrazioni a seguito osservazioni recepite
dall'Amministrazione Comunale

Carta della Pericolosità Geomorfológica

Giugno 2012


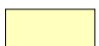



Scala: 1:2.000

Quadro d'unione w



Studio Geologico Dott. Geol. Alessandro Murratzu
Via Silvio Pellico, 14/16
Certaldo (FI) - Tel. 0571/651312

Legenda

-  **G4** Pericolosità geomorfologica molto elevata
 -  **G3** Pericolosità geomorfologica elevata
 -  **G2** Pericolosità geomorfologica media
 -  **G1** Pericolosità geomorfologica bassa
-
-  Comparti e/o previsioni urbanistiche con singole schede di fattibilità

